

## UCHWAŁA nr 38 / 2020

Rady Nadzorczej Jeleniogórskiej Spółdzielni Mieszkaniowej  
w Jeleniej Górze  
z dnia 11 sierpnia 2020 roku

**w sprawie zatwierdzenia struktury organizacyjnej Jeleniogórskiej Spółdzielni Mieszkaniowej w Jeleniej Górze.**

Na podstawie § 28 ust.1 pkt 5 statutu Spółdzielni Rada Nadzorcza postanawia, co następuje :

### § 1

Zatwierdza się strukturę organizacyjną Jeleniogórskiej Spółdzielni Mieszkaniowej w brzmieniu załączników, obowiązującą od 1 stycznia 2021 roku:

Załącznik nr 1 – Struktura organizacyjna JSM w formie graficznej (schemat organizacyjny).

Załącznik nr 2 – Etatyżacja w JSM obowiązująca od 1.01.2021 roku.

### § 2

Do realizacji uchwały zobowiązuje się Zarząd Spółdzielni.

### § 3

Uchwała wchodzi w życie z dniem podjęcia.

JELENIOGÓRSKA SPÓŁDZIELNIA MIESZKANIOWA  
ZA RADĘ NADZORCZĄ

PRZEWODNICZĄCEGO  
Rady Nadzorczej  
Jeleniogórskiej Spółdzielni Mieszkaniowej  
*Edmund Błaszczyc*  
Edmund Błaszczyc

PRZEWODNICZĄCY  
Rady Nadzorczej  
Jeleniogórskiej Spółdzielni Mieszkaniowej  
*Zbigniew Słowik*  
Zbigniew Słowik

RADCA PRAWNY

*Maria Ciszek*  
Maria Ciszek

Załącznik nr 2  
do uchwały nr 38/2020 Rady Nadzorczej JSM  
z dnia 11 sierpnia 2020 roku.

**ETATYZACJA**  
w Jeleniogórskiej Spółdzielni Mieszkaniowej  
od 01 stycznia 2021 roku:

<b>Piony w JSM</b>	<b>Pracownicy umysłowi w przeliczeniu na etaty</b>	<b>Pracownicy fizyczni w przeliczeniu na etaty</b>	<b>Ilość etatów ogółem (2+3)</b>
<i>1</i>	<i>2</i>	<i>3</i>	<i>4</i>
Pion PZ	4,00	-	4,00
Pion PR-G	21,00	17,75	38,75
Pion EG	12,00	-	12,00
Pion PR-O	9,00	-	9,00
<b>Ilość etatów razem:</b>	<b>46,00</b>	<b>17,75</b>	<b>63,75</b>

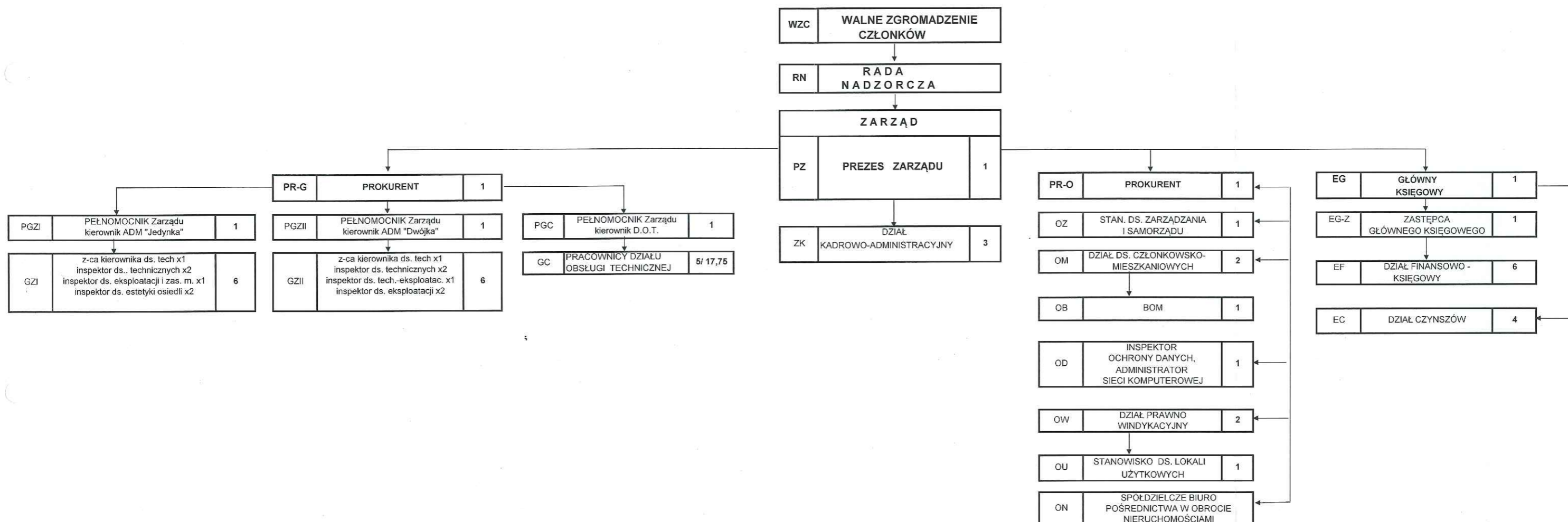
JELENIOGÓRSKA SPÓŁDZIELNIA MIESZKANIOWA  
ZA RADĘ NADZORCZĄ

Z PRZEWODNICZĄCEGO  
Rady Nadzorczej  
Jeleniogórskiej Spółdzielni Mieszkaniowej  
Edmund Blaszczyk

PRZEWODNICZĄCY  
Rady Nadzorczej  
Jeleniogórskiej Spółdzielni Mieszkaniowej  
Zbigniew Słowik

**STRUKTURA ORGANIZACYJNA  
JELENIOGÓRSKIEJ SPÓŁDZIELNI MIESZKANIOWEJ  
(schemat organizacyjny)**

Załącznik nr 1  
do Uchwały nr 38/2020 Rady Nadzorczej JSM  
z dnia 11 sierpnia 2020 roku



Struktura obowiązująca od 01.01.2021r.  
Łączna liczba etatów: 63,75

JELENIOGÓRSKA SPÓŁDZIELNIA MIESZKANIOWA  
ZA RADĘ NADZORCZĄ

Z-CA PRZEWODNICZĄCEGO  
Rady Nadzorczej  
Jeleniogórskiej Spółdzielni Mieszkaniowej  
*Edmund Błaszczyk*

PRZEWODNICZĄCY  
Rady Nadzorczej  
Jeleniogórskiej Spółdzielni Mieszkaniowej  
*Zbigniew Słowik*