

UCHWAŁA nr 5/2019

Rady Nadzorczej Jeleniogórskiej Spółdzielni Mieszkaniowej
w Jeleniej Górze
z dnia 12 marca 2019 roku

w sprawie zatwierdzenia struktury organizacyjnej Jeleniogórskiej Spółdzielni Mieszkaniowej w Jeleniej Górze.

Na podstawie § 28 ust.1 pkt 5 statutu Spółdzielni Rada Nadzorcza postanawia, co następuje :

§ 1

Zatwierdza się strukturę organizacyjną Jeleniogórskiej Spółdzielni Mieszkaniowej w brzmieniu załączników, obowiązującą od 1 kwietnia 2019 roku:

Załącznik nr 1 – Struktura organizacyjna JSM w formie graficznej.

Załącznik nr 2 – Etatyżacja w JSM obowiązująca od 1.04.2019 roku.

§ 2

Do realizacji uchwały zobowiązuje się Zarząd Spółdzielni.

§ 3

Uchwała wchodzi w życie z dniem podjęcia.

JELENIOGÓRSKA SPÓŁDZIELNIA MIESZKANIOWA
ZA RADĘ NADZORCZĄ

Z-CA PRZEWODNICZĄCEGO
Rady Nadzorczej
Jeleniogórskiej Spółdzielni Mieszkaniowej
Edmund Błaszczyk

PRZEWODNICZĄCY
Rady Nadzorczej
Jeleniogórskiej Spółdzielni Mieszkaniowej
Zbigniew Słowik

RADCA PRAWNY

Maria Kisek

ETATYZACJA
w Jeleniogórskiej Spółdzielni Mieszkaniowej
od 01 kwietnia 2019 roku:

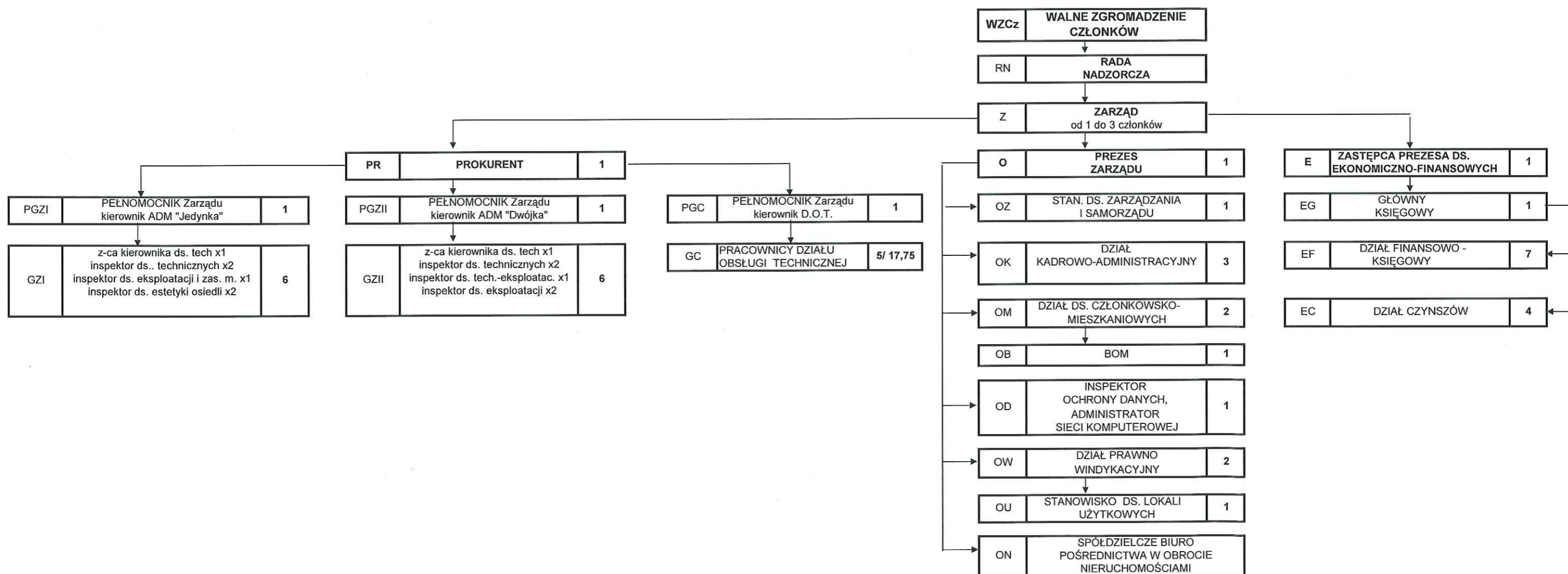
Piony w JSM	Pracownicy umysłowi w przeliczeniu na etaty	Pracownicy fizyczni w przeliczeniu na etaty	Ilość etatów ogółem od 1.04.2019 roku. (2+3)
1	2	3	4
Pion „O”	12,00	-	12,00
Pion „PR”	21	17,75	38,75
Pion „E”	13	-	13,00
Ilość etatów razem:	46	17,75	63,75

JELENIOGÓRSKA SPÓŁDZIELNIA MIESZKANIOWA
ZA RADĘ NADZORCZĄ

Z-CA PRZEWODNICZĄCEGO
Rady Nadzorczej
Jeleniogórskiej Spółdzielni Mieszkaniowej
Edmund Błaszczyc

PRZEWODNICZĄCY
Rady Nadzorczej
Jeleniogórskiej Spółdzielni Mieszkaniowej
Zbigniew Słowik

STRUKTURA ORGANIZACYJNA
JELENIOGÓRSKIEJ SPÓŁDZIELNI MIESZKANIOWEJ
na 2019 rok



Struktura obowiązująca od 01.04.2019 roku.
 Łączna liczba etatów w 2019 roku - 63,75

JELENIOGÓRSKA SPÓŁDZIELNIA MIESZKANIOWA
 ZA RADĘ NADZORCZĄ

Z-CIA PRZEWODNICZĄCEGO
 Rady Nadzorczej
 Jeleniogórskiej Spółdzielni Mieszkaniowej
 Edmund Blaszczyk

PRZEWODNICZĄCY
 Rady Nadzorczej
 Jeleniogórskiej Spółdzielni Mieszkaniowej
 Zbigniew Słowik