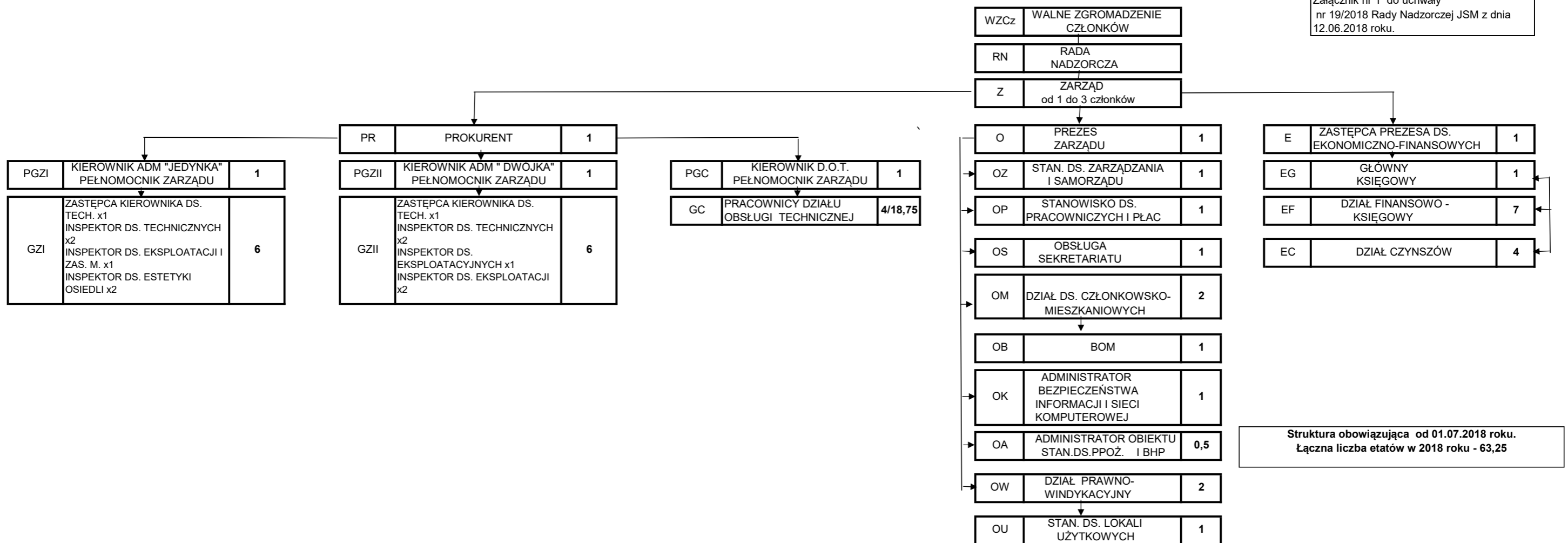


**STRUKTURA ORGANIZACYJNA  
JELENIOGÓRSKIEJ SPÓŁDZIELNI MIESZKANIOWEJ  
na 2018 rok**

Załącznik nr 1 do uchwały  
nr 19/2018 Rady Nadzorczej JSM z dnia  
12.06.2018 roku.



**Struktura obowiązująca od 01.07.2018 roku.  
Łączna liczba etatów w 2018 roku - 63,25**