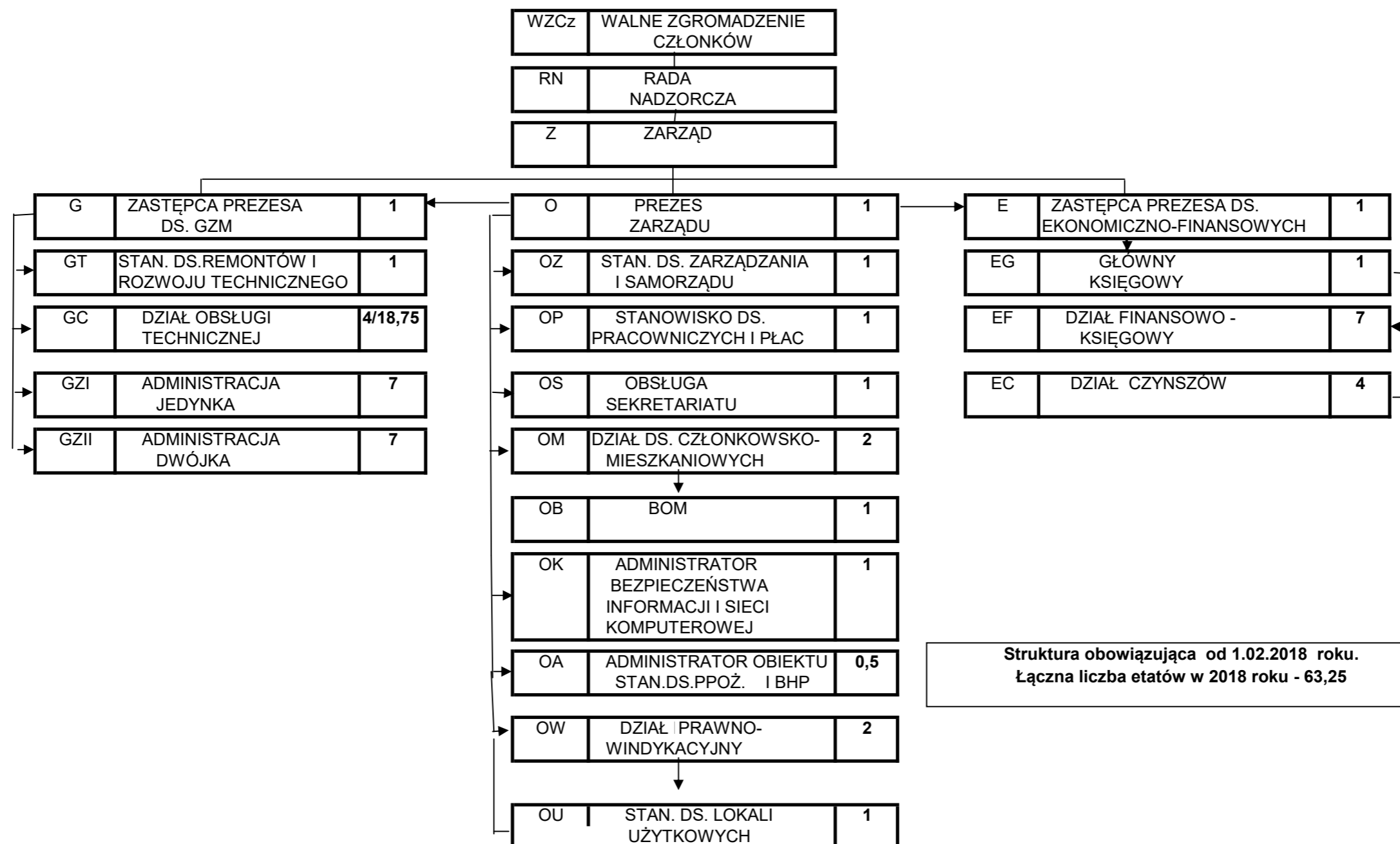


**STRUKTURA ORGANIZACYJNA
JELENIOGÓRSKIEJ SPÓŁDZIELNI MIESZKANIOWEJ
na 2018 rok**

Załącznik nr 1 do uchwały
nr 1/2018 Rady Nadzorczej JSM z dnia 9.01.2018
roku.



**Struktura obowiązująca od 1.02.2018 roku.
Łączna liczba etatów w 2018 roku - 63,25**