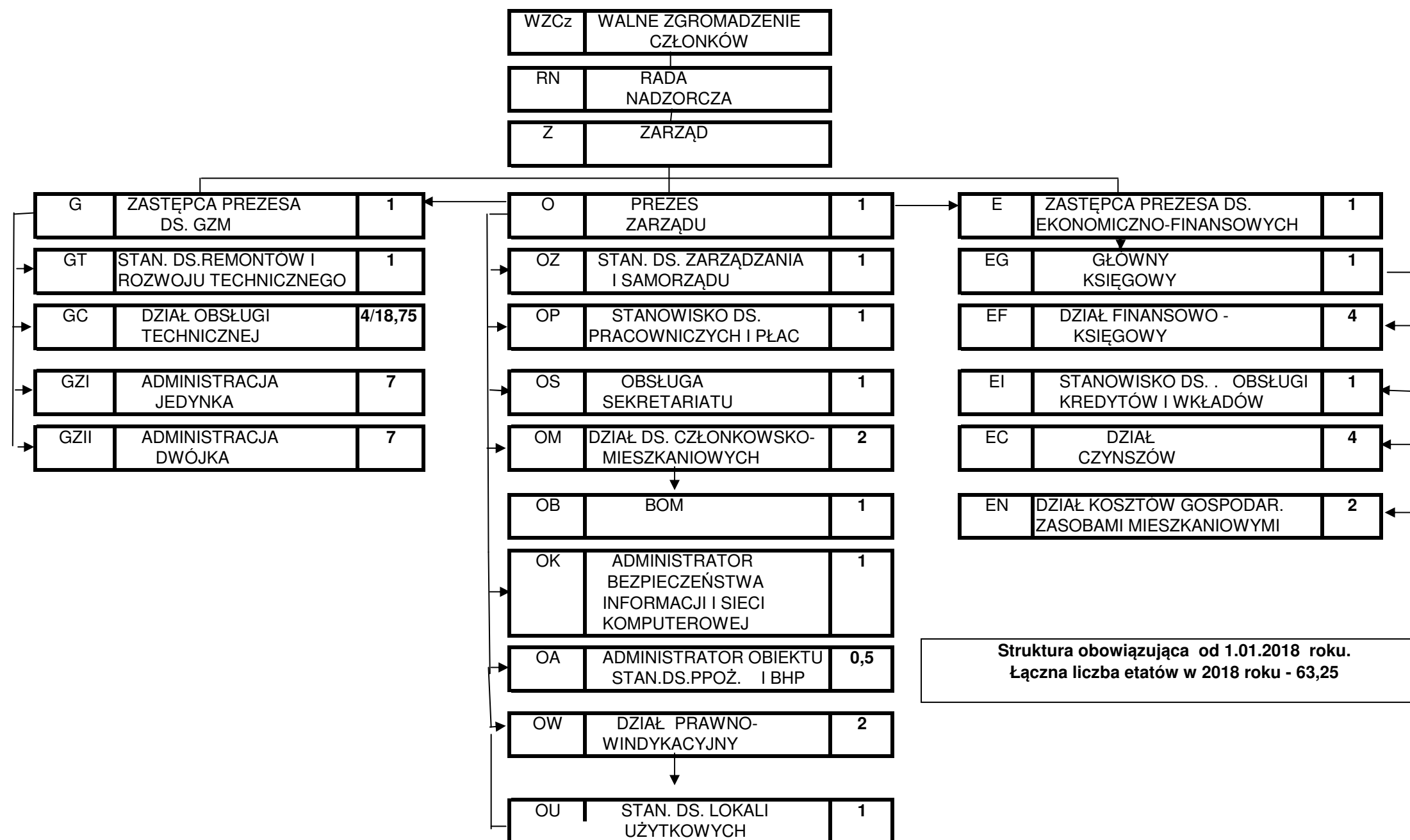


**STRUKTURA ORGANIZACYJNA
JELENIOGÓRSKIEJ SPÓŁDZIELNI MIESZKANIOWEJ
na 2018 rok**

Załącznik nr 1 do uchwały
nr 56/2017 Rady Nadzorczej JSM z dnia
12.12.2017 roku.



**Struktura obowiązująca od 1.01.2018 roku.
Łączna liczba etatów w 2018 roku - 63,25**