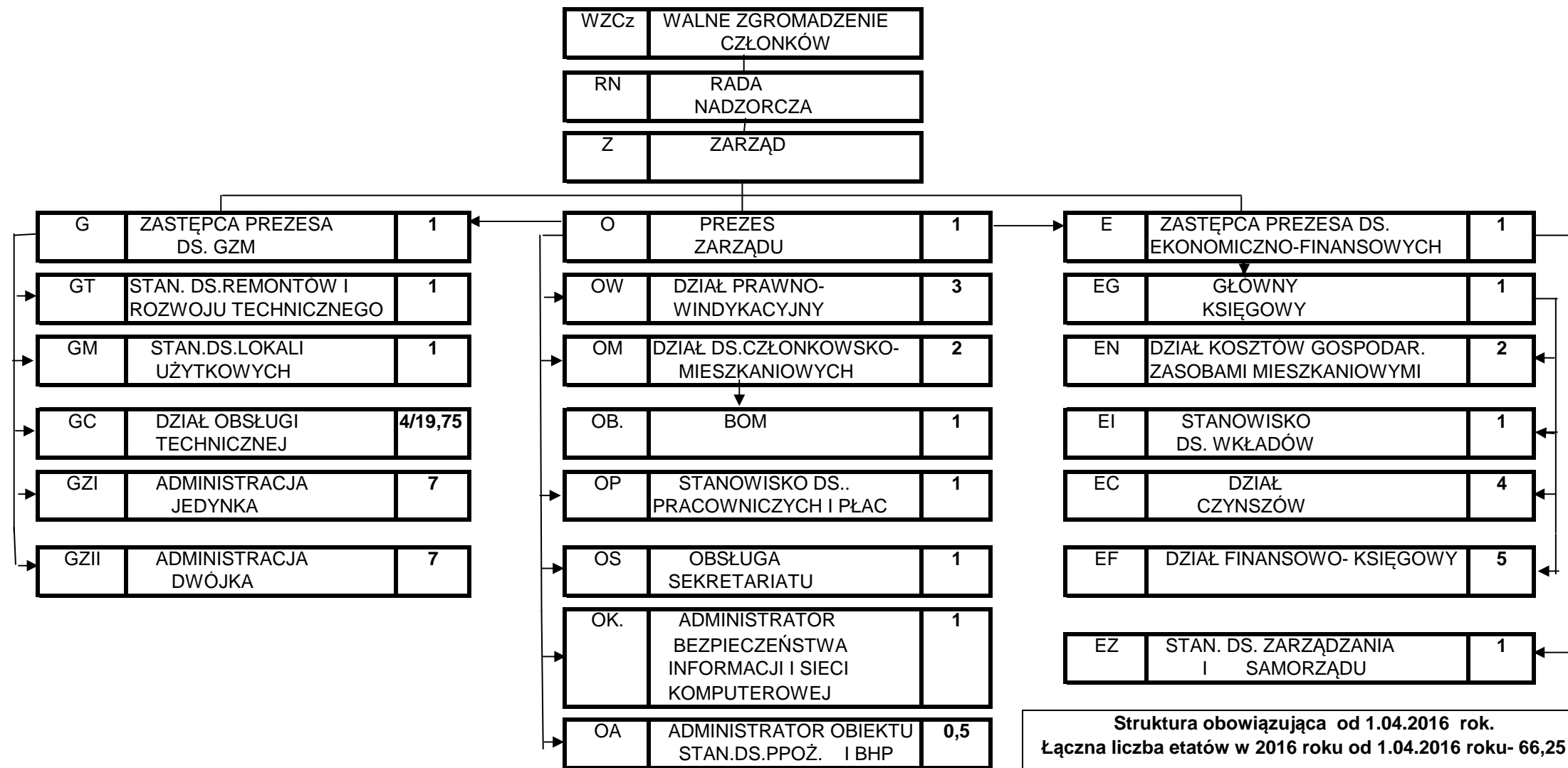


**STRUKTURA ORGANIZACYJNA
JELENIOGÓRSKIEJ SPÓŁDZIELNI MIESZKANIOWEJ
od 01.04.2016 roku**

Załącznik nr 1 do uchwały
nr 5./2016 Rady Nadzorczej JSM z dnia
16.02.2016 roku.



**Struktura obowiązująca od 1.04.2016 rok.
Łączna liczba etatów w 2016 roku od 1.04.2016 roku- 66,25**