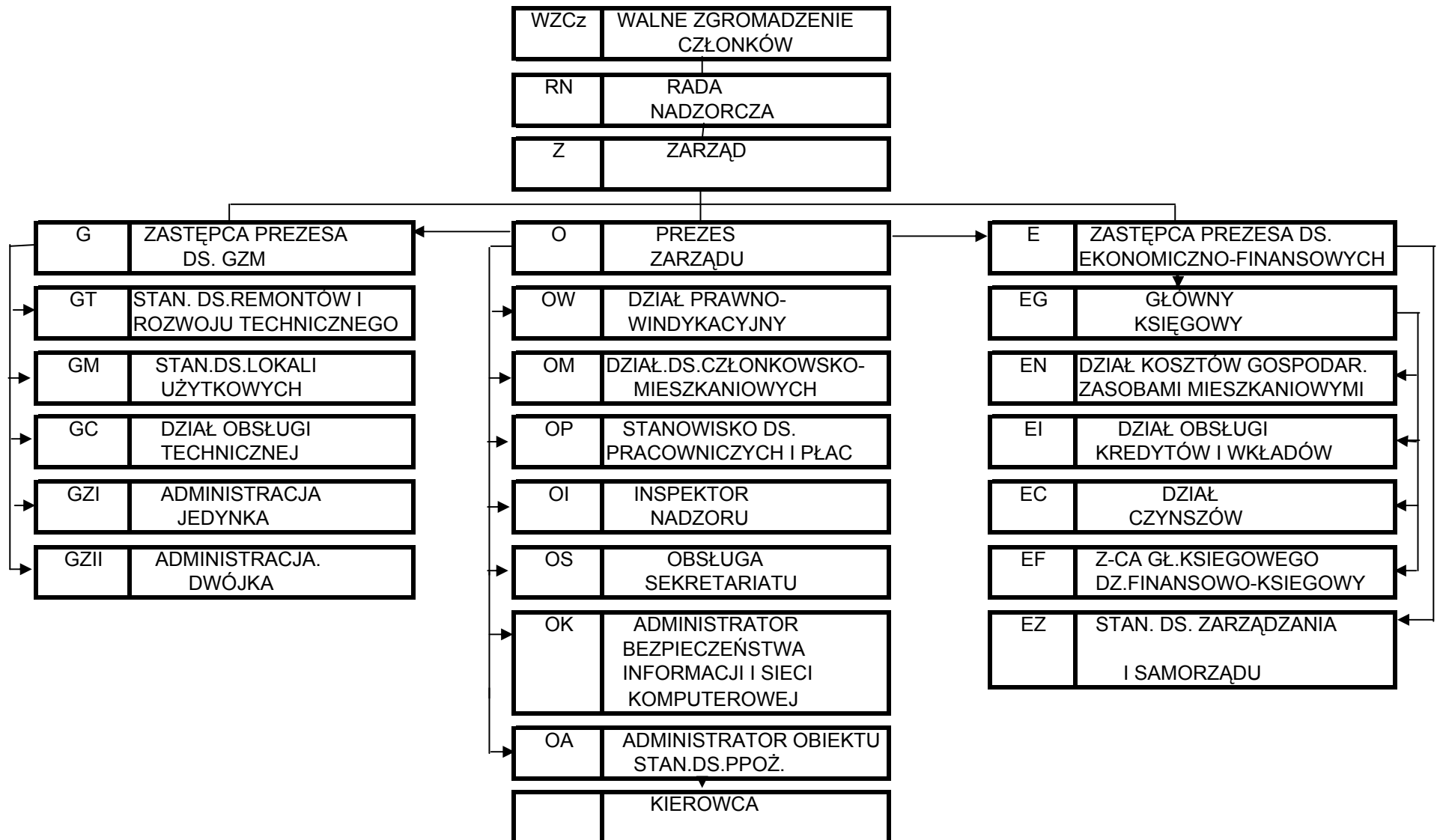


**STRUKTURA ORGANIZACYJNA
JELENIOGÓRSKIEJ SPÓŁDZIELNI MIESZKANIOWEJ
OD 1.05.2015 ROKU**

Załącznik do uchwały nr 28/2015
Rady Nadzorczej JSM z dnia
12.05.2015 roku



Struktura obowiązuje od 1.05.2015 roku
Łączna liczba etatów na 2015 rok - 70,25