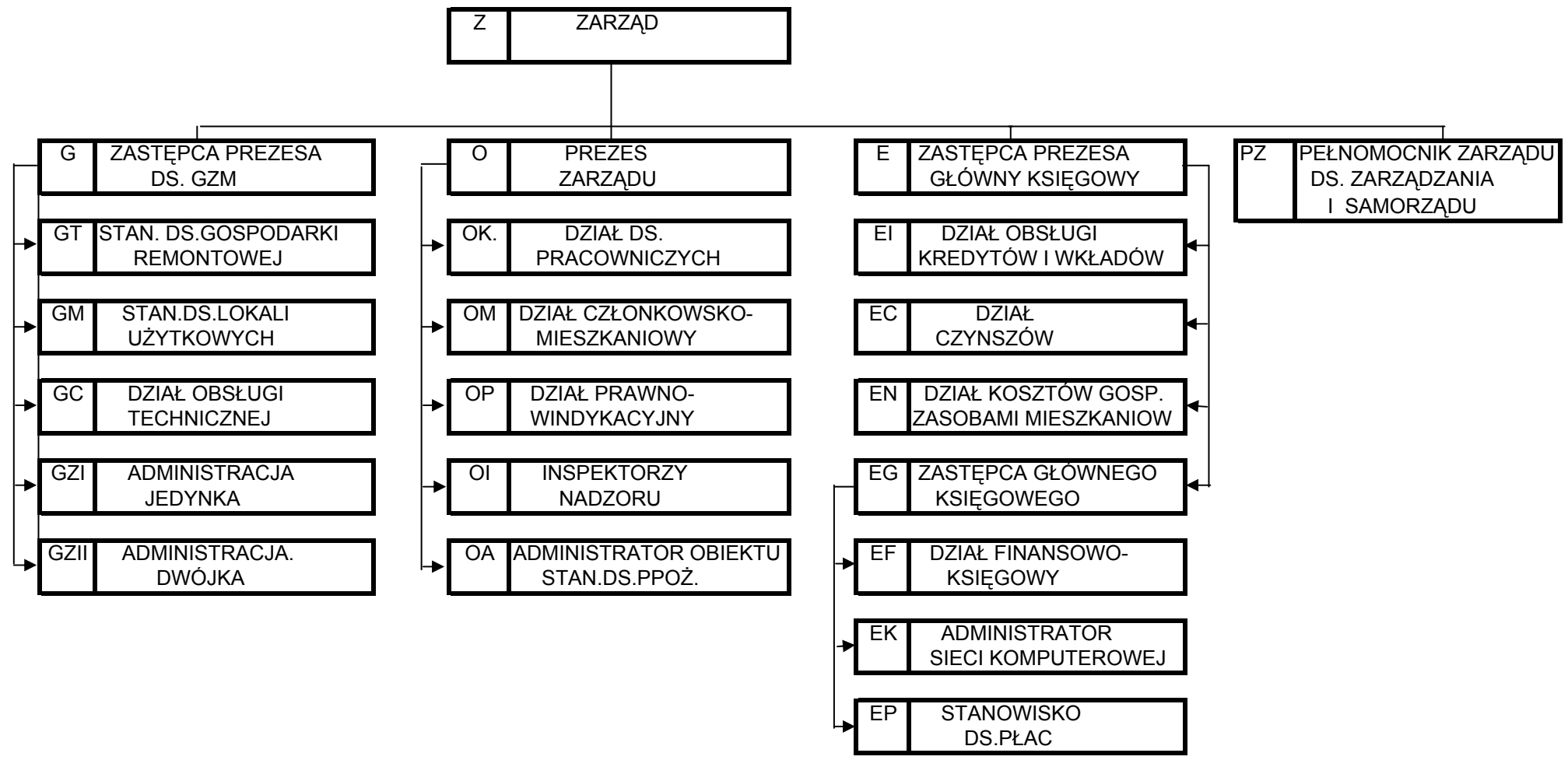


**STRUKTURA ORGANIZACYJNA JELENIOGÓRSKIEJ
SPÓŁDZIELNI MIESZKANIOWEJ**

Załącznik do uchwały nr 18/2013
Rady Nadzorczej JSM z 09.04.2013



Struktura obowiązuje od 1.04.2013 roku
Łączna liczba etatów na 2013 rok - 72