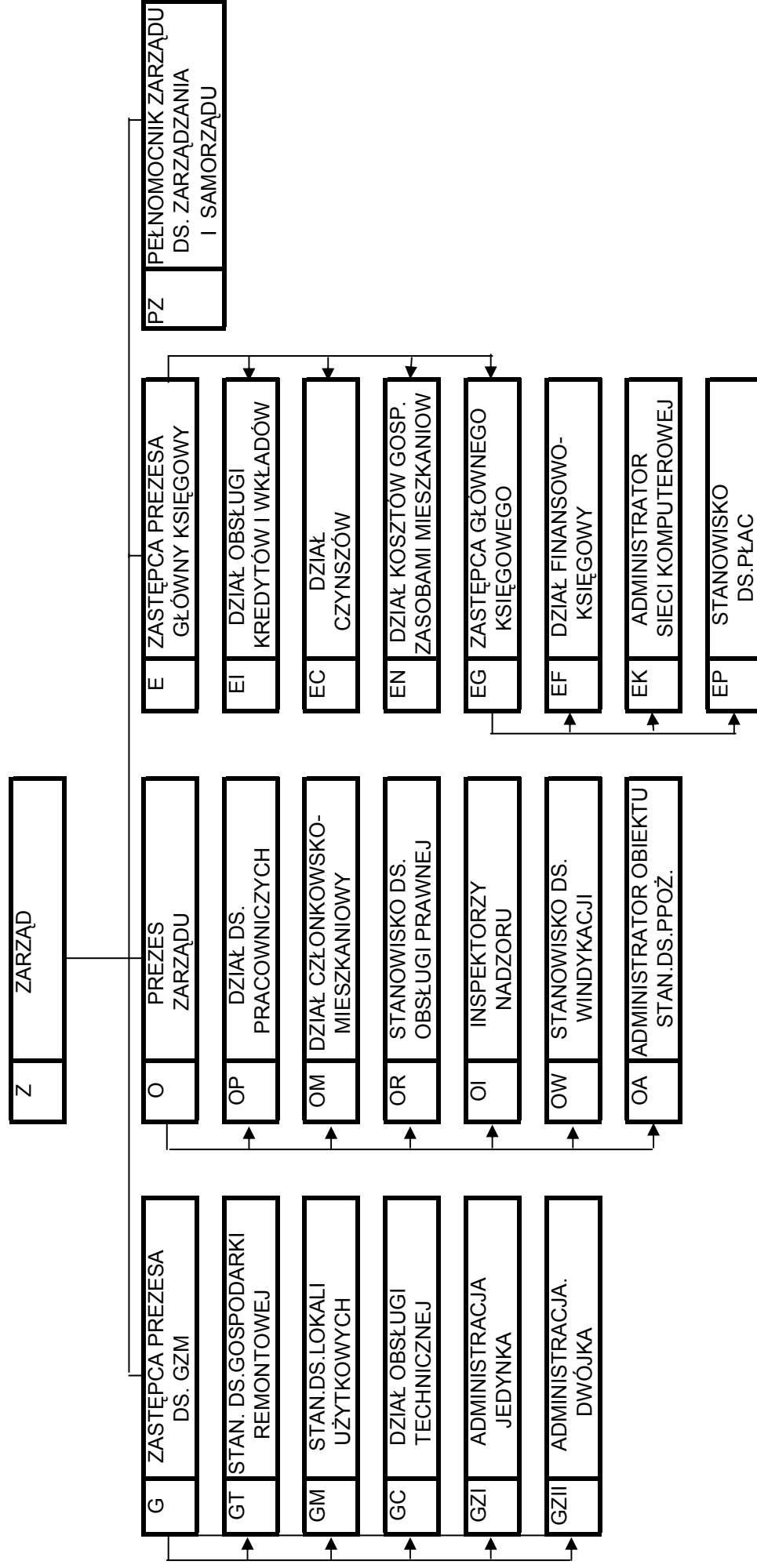


**STRUKTURA ORGANIZACYJNA JELENIOGÓRSKIEJ  
SPÓŁDZIELNI MIESZKANIOWEJ**

Załącznik do uchwały nr 64/2011  
Rady Nadzorczej JSM z 17.11.2011



Struktura obowiązuje od 1.01.2012 roku  
Łączna liczba etatów na 2012 rok - 72

